



About FOCUS Redesign

The Early Childhood Education and Care Department (ECECD) is engaged in a multi-year redesign of FOCUS, New Mexico's child care quality rating and improvement system. ECECD is soliciting input from families with young children and those working in the field of early childhood education and care.

Commitment and Plan

ECECD's commitment to New Mexicans is to create a cohesive, equitable, and responsive prenatal to five early childhood system that supports families, strengthens communities, and enhances child health, development, education, and well-being. The first goal in ECECD's 2022-2027 strategic plan, [Florecer](#), is school readiness. **As we move forward over the next five years, these four pillars will guide and help focus the work of the Department:**

- Pillar 1: **Equity**
- Pillar 2: **Partner Engagement**
- Pillar 3: **Early Childhood Program**
- Pillar 4: **Systems of Accountability**

Goal 1: School Readiness

ECECD will create and implement equitable, culturally responsive policies, programs, and services that will ensure all children have the skills and knowledge needed to enter kindergarten ready to succeed.

- **Objective 1.1:** All early childhood professionals are supported by a fully implemented equitable career and compensation system
- **Objective 1.3:** Early care and education services for children are supported through a redesigned FOCUS program that incorporates outcome-based measures of quality and supports diversity, equity, and inclusion

The Redesign Process

ECECD initiated a comprehensive redesign process in 2023 by engaging community agencies and local early childhood coalitions to gather feedback through focus groups. A core team, including national and state technical consultants, ECECD staff, was convened to support this effort. Working groups were formed to collect and analyze data on each component of the Quality Rating and Improvement System (QRIS). Peer-to-peer meetings with states that recently redesigned their systems were held to gain insights. Licensing data on common areas of non-compliance were analyzed, and a crosswalk of current accreditation standards was initiated which helped inform the redesign framework.



For more Information:

Email:

FOCUSredesign@ececd.nm.gov

Webpage:

nmeccd.org/focus-redesign



About FOCUS Redesign

Redesign Framework

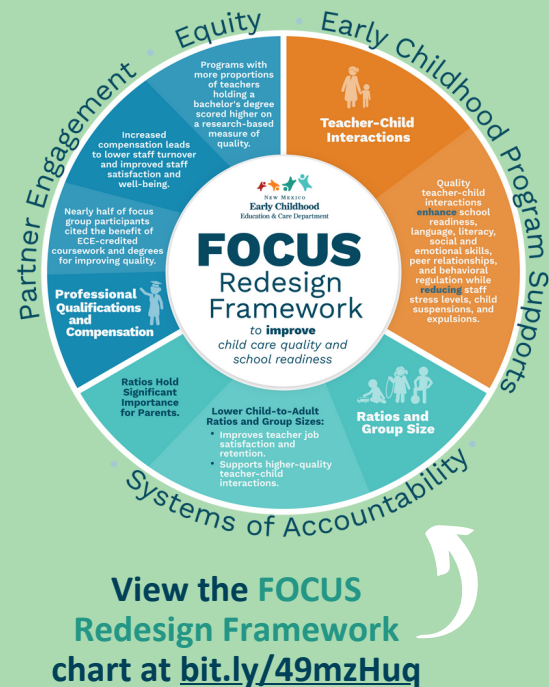
This framework is supported by the Department's strategic plan, [Florecer](#).

1. **Teacher-Child Interactions:** Quality teacher-child interactions enhance school readiness, language, literacy, social and emotional skills, peer relationships, and behavioral regulation while reducing staff stress levels, child suspensions, and expulsions.

2. **Ratios and Group Size:** Research indicates that parents prioritize child care based on cost, location, and child-to-adult ratios, with lower ratios correlating with improved classroom quality, teacher satisfaction, retention, and higher-quality teacher-child interactions.

3. **Professional Qualifications and Compensation:**

- Programs with more teachers with bachelor's degrees scored higher on a research-based measure of quality.
- Increased compensation leads to lower staff turnover and improved staff satisfaction and well-being.
- Nearly half of focus group participants cited the benefit of ECE-credited coursework and degrees for improving quality.



Moving Forward and Timeline

January to March

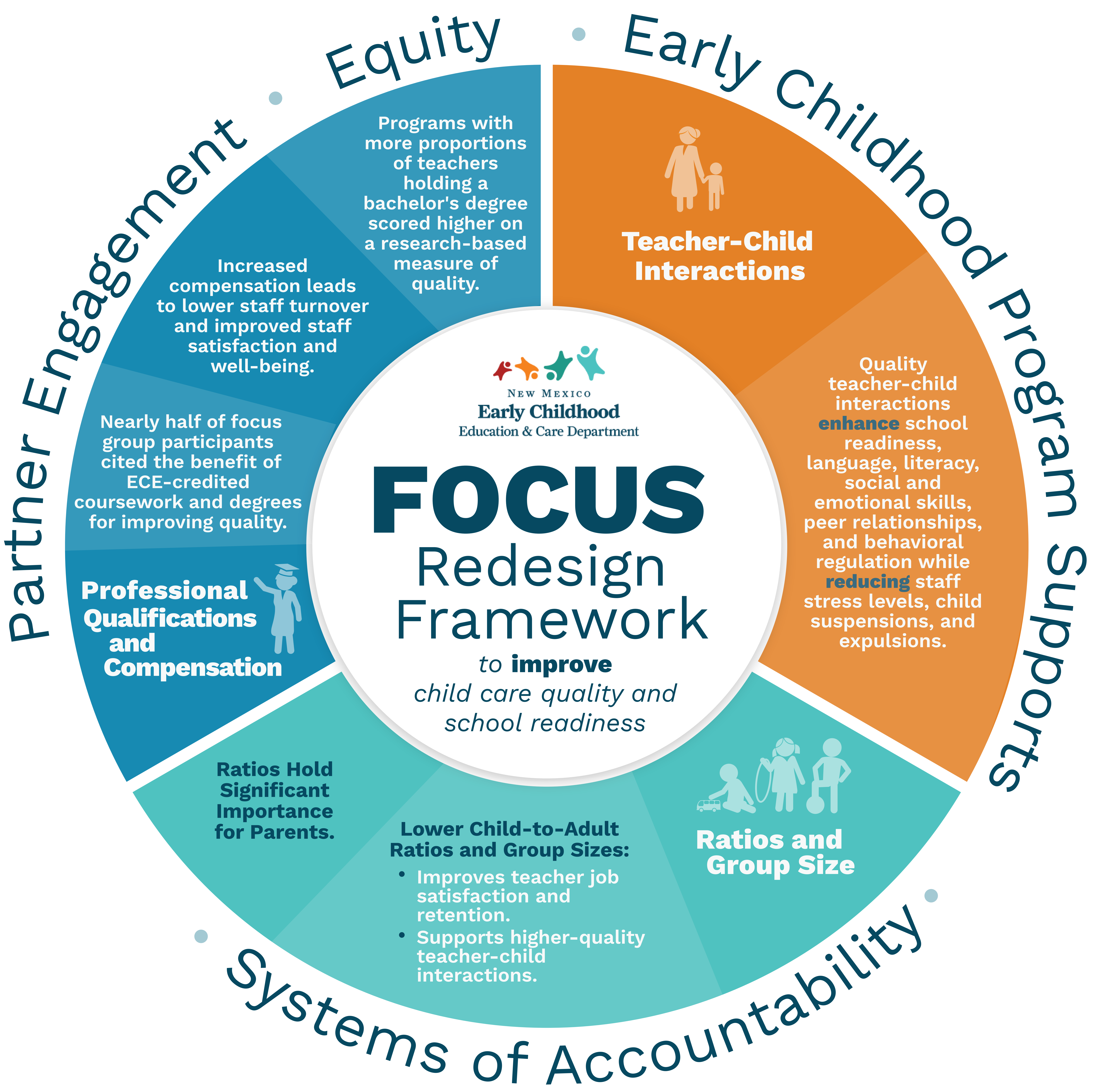
- Release a proposed draft framework for consideration and input
- Implement a survey to gather input from the community about the proposed framework
- Engage the Program Accountability and Quality Subcommittee of the Advisory Council in analysis of the data.

April to June

- Involve the Early Childhood Education and Care Advisory Council in making recommendations
- Draft new criteria, guidance, and policies, and procedures for the FOCUS Redesign
- Update Cost Alternative Methodology to reflect changes
- Solicit feedback from the broader community through the Child Care and Development Fund Three-Year Plan process.

July to December

- Release the final Redesign criteria, guidance, and policies, and procedures
- Share with families at the Regional Family Leadership Summits scheduled for fall 2024.





Acerca del rediseño de FOCUS

El Departamento de Educación y Cuidado en la Primera Infancia (ECECD, por sus siglas en inglés) está trabajando en un proyecto de rediseño de FOCUS, el sistema de calificación y mejora de la calidad del cuidado infantil de Nuevo México, de varios años. El ECECD está solicitando los comentarios y opiniones de las familias que tienen niños pequeños y de quienes trabajan en el ámbito de la educación y el cuidado de la primera infancia.

Compromiso y plan

El compromiso del ECECD con los habitantes de Nuevo México es crear un sistema para la primera infancia coherente, equitativo y receptivo desde prenatal hasta los cinco años de edad, que apoye a las familias, fortalezca a las comunidades y mejore la salud, el desarrollo, la educación y el bienestar de los niños. El primer objetivo en Florecer, el plan estratégico del ECECD, para el periodo 2022-2027 es la preparación para la escuela. **A medida que avancemos en los próximos cinco años, estos cuatro pilares guiarán y ayudarán a enfocar el trabajo del departamento:**

- ♦ Pilar 1: **Equidad**
- ♦ Pilar 2: **Participación de los aliados**
- ♦ Pilar 3: **Programa de primera infancia**
- ♦ Pilar 4: **Sistemas de rendición de cuentas**

Objetivo 1: Preparación para la escuela

El ECECD creará e implementará políticas, programas y servicios equitativos y culturalmente sensibles que garantizarán que todos los niños cuenten con las competencias y los conocimientos necesarios para entrar al jardín de niños listos para ser exitosos.

- **Objetivo 1.1:** Todos los profesionales de la primera infancia están apoyados por un sistema equitativo de carrera y remuneración totalmente implantado.
- **Objetivo 1.3:** Apoyar los servicios de educación y cuidado en la primera infancia para los menores mediante un programa FOCUS rediseñado que incorpore mediciones basadas en resultados y fomente la diversidad, la equidad y la inclusión.

El proceso de rediseño

El ECECD dio inicio a un proceso integral de rediseño en 2023 involucrando a agencias de la comunidad y coaliciones locales de la primera infancia para recabar comentarios y opiniones a través de grupos de discusión. Se reunió un equipo principal, que incluye consultores técnicos nacionales y estatales, al personal del ECECD, para apoyar este esfuerzo. Se formaron grupos de trabajo para recopilar y analizar datos sobre cada elemento del Sistema de Calificación y Mejora de la Calidad (QRIS, por sus siglas en inglés). Se llevaron a cabo reuniones entre pares con estados que recientemente rediseñaron sus sistemas para obtener información. Se analizaron los datos de las licencias sobre áreas en las que hay incumplimientos de manera frecuente y se inició un cruce de las normas de acreditación vigentes que ayudó a proporcionar información para el marco del rediseño.



Para más Información:

Correo electrónico:

FOCUSredesign@ececd.nm.gov

Sitio web:

nmeccd.org/focus-redesign

Acerca del rediseño de FOCUS

Marco del rediseño

Este marco es apoyado por el plan estratégico del departamento, **Florecer**.

1. **Interacciones entre profesores y niños:** las interacciones de calidad entre los profesores y los menores mejoran la preparación para la escuela, las competencias de lenguaje, lectoescritura y socioemocionales, las relaciones con los compañeros y el control de la conducta, a la vez que reducen los niveles de estrés del personal, y las suspensiones y expulsiones de los menores.

2. **Proporciones y tamaño del grupo:** las investigaciones señalan que los padres definen la prioridad del cuidado infantil en función del costo, la ubicación y la proporción entre niños y adultos, donde las menores proporciones de menores por adulto se correlacionan con una mejor calidad en el aula, satisfacción de los profesores, retención e interacciones de mayor calidad entre los profesores y los menores.

3. **Cualificaciones profesionales y remuneración:**

- Los programas que tienen más profesores con licenciatura tuvieron una mayor puntuación en una medición de la calidad basada en la investigación.
- Una mejor remuneración da como resultado menor rotación del personal y una mayor satisfacción y bienestar del mismo.
- Casi la mitad de los participantes de los grupos de discusión señalaron el beneficio de los planes de estudio y grados acreditados en materia de educación y cuidado en la primera infancia para mejorar la calidad.



Consulte el gráfico del Marco de rediseño de FOCUS en: bit.ly/49mzHuq

Avances y calendario

de enero a marzo

- Publicación del borrador del marco propuesto para su análisis y recepción de comentarios y opiniones.
- Aplicación de una encuesta para obtener comentarios y opiniones de la comunidad acerca del marco propuesto.
- Participación del Subcomité de Rendición de Cuentas y Calidad de los Programas del Consejo Asesor en el análisis de los datos.

de abril a junio

- Participación del Consejo Asesor en materia de Educación y Cuidado en la Primera Infancia en la elaboración de recomendaciones.
- Creación de nuevos criterios, directrices, políticas y procedimientos para el rediseño de FOCUS.
- Actualización de la metodología alternativa de costos para reflejar los cambios
- Obtención de comentarios y opiniones de la comunidad en general a través del proceso del plan trianual del Fondo para el Desarrollo y Cuidado Infantil.

de julio a diciembre

- Publicación de los criterios, directrices, políticas y procedimientos finales.
- Divulgación entre las familias en las cumbres regionales sobre liderazgo familiar programadas para el otoño de 2024.



NEW MEXICO
Early Childhood
 Education & Care Department

Marco de rediseño de **FOCUS**

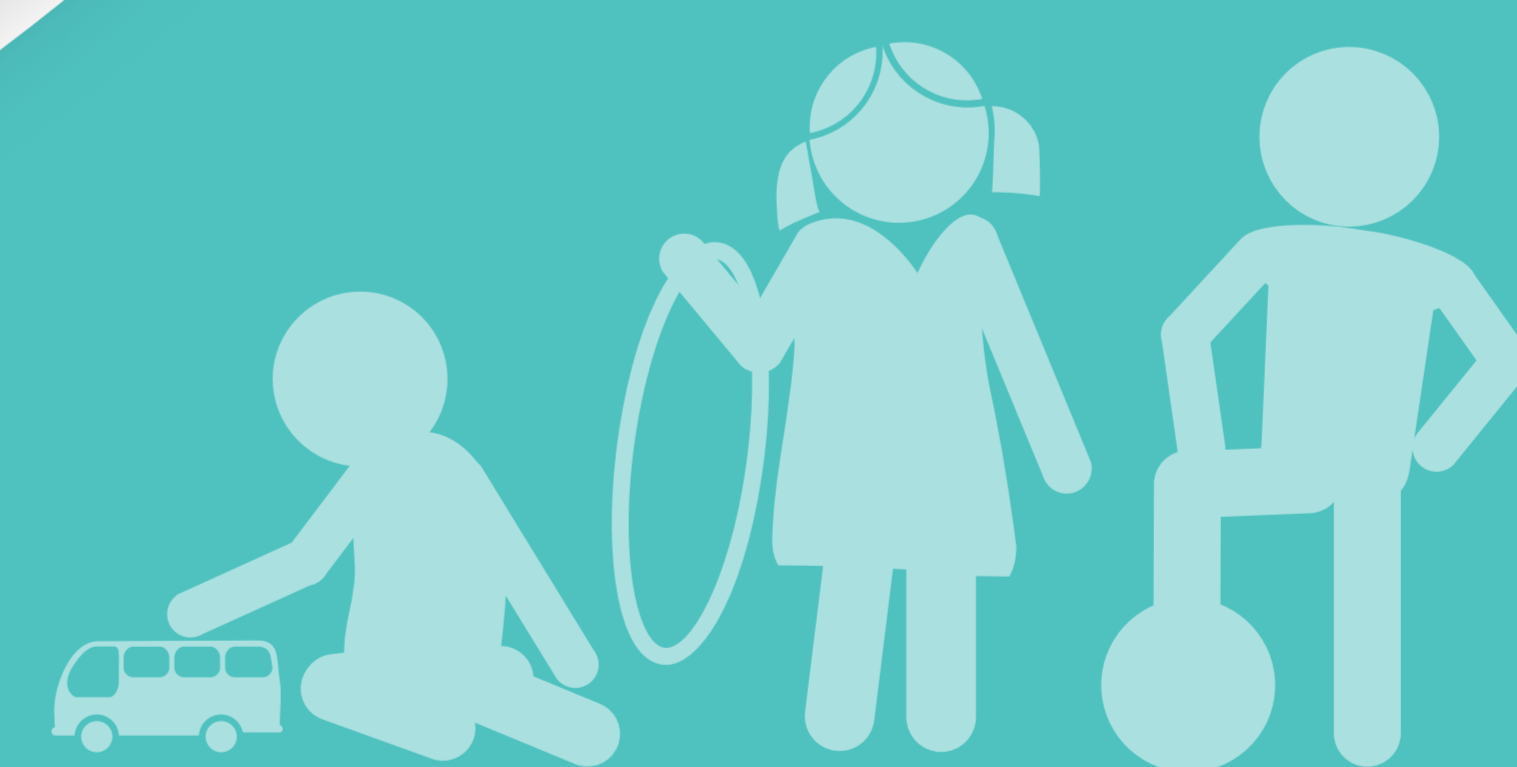
para mejorar
 la calidad del cuidado infantil y la
 preparación para la escuela

Apoyo a los programas de primera infancia



Interacciones entre profesores y niños

Las interacciones de calidad entre los profesores y los menores **mejoran** la preparación para la escuela, las competencias de lenguaje, lectoescritura y socioemocionales, las relaciones con los compañeros y el control de la conducta, a la vez que **reducen** los niveles de estrés del personal, y las suspensiones y expulsiones de los menores.



Proporciones y tamaño del grupo

Las menores proporciones de menores por adulto y grupos pequeños:

- Mejoran la satisfacción en el trabajo de los profesores y su retención.
- Fomentan interacciones de mayor calidad entre los profesores y los menores.

Sistemas de rendición de cuentas

Las proporciones entre adultos y niños tienen una importancia significativa para los padres.

Cualificaciones profesionales y remuneración



Casi la mitad de los participantes de los grupos de discusión señalaron el beneficio de los planes de estudio y grados acreditados en materia de educación y cuidado en la primera infancia para mejorar la calidad.

Una mejor remuneración da como resultado una menor rotación del personal y una mayor satisfacción y bienestar del mismo.

Equidad

Los programas que tienen una mayor proporción de profesores con licenciatura tuvieron una mayor puntuación en una medición de la calidad basada en la investigación.

Participación de los aliados